

Петли

Технополимер

МАТЕРИАЛ

Высокоэластичный технополимер на основе полиамида (ПА), чёрный цвет, матовая поверхность.

ВРАЩАЮЩИЙСЯ ШТИФТ

Нержавеющая сталь AISI 303

СТАНДАРТНОЕ ИСПОЛНЕНИЕ

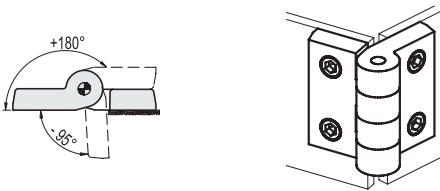
Сквозные отверстия для винтов с цилиндрической головкой.

УГОЛ ПОВОРОТА (ПРИБЛИЗИТЕЛЬНОЕ ЗНАЧЕНИЕ)

Макс. 275° (-95° и +180°, где 0° - это условие, при котором соединяемые поверхности находятся на одной плоскости).

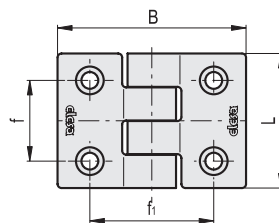
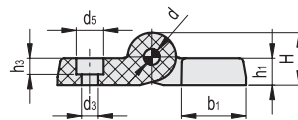
Чтобы не ухудшить механические характеристики петель, не превышайте максимальный угол поворота.

Чтобы выбрать подходящий тип и необходимое для вашей области применения количество петель, см. Рекомендации (на стр. 1368).



FAMdesign

Измерения сопротивления	ОСЕВОЕ НАПРЯЖЕНИЕ		РАДИАЛЬНОЕ НАПРЯЖЕНИЕ		НАПРЯЖЕНИЕ ПОД УГЛОМ В 90°	
Описание	Максимальная рабочая нагрузка Ea [N]	Нагрузка на разрыв Ra [N]	Максимальная рабочая нагрузка Er [N]	Нагрузка на разрыв Rr [N]	Максимальная рабочая нагрузка E90 [N]	Нагрузка на разрыв R90 [N]
CFH.50	200	2440	380	3830	190	1950



Код	Описание	L	B	f±0.25	f1±0.25	H	h1	h3	b1	d	d3	d5	C# [Nm]	Δ
424021	CFH.50 CH-6	50	69.5	30	45.5	19.5	10	6.5	24	6	6.5	10	3	46
424031	CFH.50 CH-8	50	69.5	30	45.5	19.5	10	4.5	24	6	8.5	13	3	42

Рекомендуемый момент затяжки сборочных винтов.

