

Пластины из нержавеющей стали с резьбовыми отверстиями

для петель GN 237, GN 337, CFMY и CFM

ХАРАКТЕРИСТИКИ

Нержавеющая сталь **NI**

- AISI 304
- глухое отверстие, матовая шероховатая отделка **MT**

ИНФОРМАЦИЯ

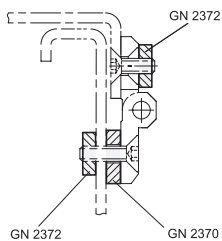
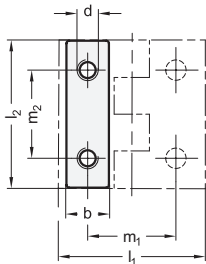
Пластины из нержавеющей стали GN 2372 разработаны в качестве дополнительных принадлежностей и подходят по размерам для всех петель серии GN 237 (см. стр. 1386), исключая необходимость использования гаек и шайб во время монтажа. При этом отсутствует необходимость трудоёмкой предварительной сборки шайбы и гайки или удерживания во время затягивания. Установленная в верхней части петли пластина обеспечивает совершенно новые варианты сборки.

ТЕХНИЧЕСКАЯ ИНФОРМАЦИЯ

- Характеристики нержавеющей стали (см. стр. A26)



Пример использования



GN 2372

STAINLESS STEEL

Описание	l2	b	d	l1	m1	m2	s	⚖
GN 2372-NI-30-MT	30	9	M 4	30	18	18	3	5
GN 2372-NI-40-MT	40	12	M 5	40	25	25	3	10
GN 2372-NI-50-MT	50	15	M 6	50	30	30	4	21
GN 2372-NI-60-MT	60	18	M 8	60	36	36	4	29

Резиновые концевые упоры для петель GN 237, GN 237.1, GN 337 и CFMY.

ХАРАКТЕРИСТИКИ

Прецизионное литьё из стали **ST**

Оцинковка, пластиковое покрытие

Чёрный цвет RAL 9005, текстурная отделка **SW**

Элемент из эластомера

- Пербунан® (NBR)
- термостойкость до 120 °C
- твёрдость по Шору A 85 ±5

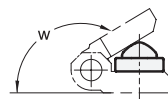
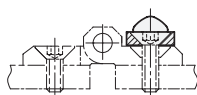
ИНФОРМАЦИЯ

Концевые упоры GN 2374 разработаны в качестве дополнительных принадлежностей и подходят по размерам для всех петель серии GN 237 (см. стр. 1386) и GN 337 (см. стр. 1423). Они также могут крепиться болтами при монтаже петли, при этом элемент из эластомера ограничивает угол поворота на значение «w».

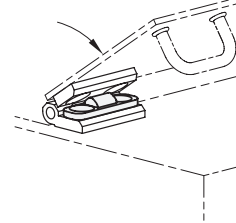
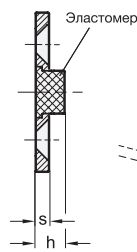
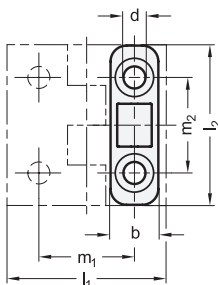
В основном они используются для более лёгких дверей и ворот или если предполагается, что концевой упор не будет подвергаться воздействию динамических нагрузок.

ТЕХНИЧЕСКАЯ ИНФОРМАЦИЯ

- Характеристики эластомера (см. стр. A32)



Пример использования



GN 2374

Описание	l2	w	b	d	h	l1	m1	m2	s	⚖
GN 2374-ST-40-150-SW	40	150	12	5.3	7.8	40	25	25	3.5	10
GN 2374-ST-50-150-SW	50	150	15	6.3	9.2	50	30	30	4	12
GN 2374-ST-60-150-SW	60	150	18	8.3	10.9	60	36	36	5	21

