

Скребки

для линейных направляющих кулачковых роликов
GN 2422

ХАРАКТЕРИСТИКИ

Типы

- Тип **U**: для плавающих направляющих
- Тип **X**: для неподвижных направляющих

Скребок

Пластик PUR

Скрепляющий стержень

Оцинкованная сталь

Винт с цилиндрической головкой DIN 912

Оцинкованная сталь, с голубой пассивацией

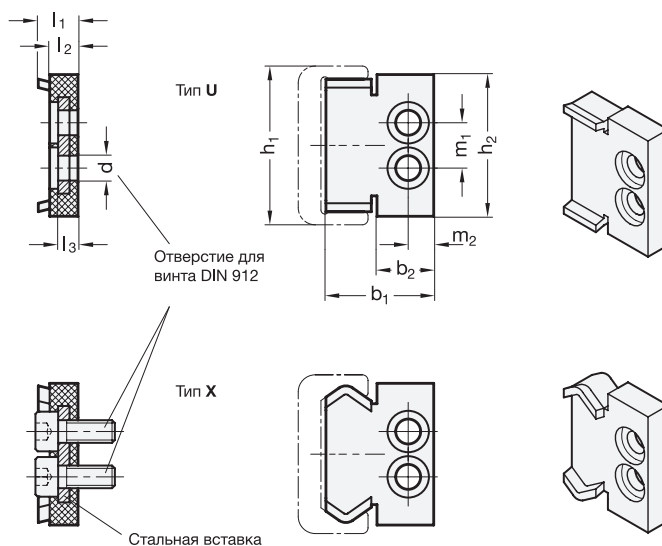
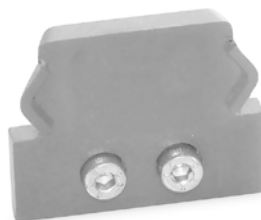
ИНФОРМАЦИЯ

Скребки GN 2428 защищают от отложений грязи на направляющих и роликах.

Для размера $h_1 = 18$ скребок крепится только с помощью одного центрального винта.

Винты входят в комплект заказа.

- Системы линейных направляющих (см. стр. 660)



GN 2428

Описание	h1	b1	b2	d	h2	l1	l2	l3 макс.	m1	m2	△
GN 2428-18-U	18	12.6	5.6	M 3	17	7	5	3.5	-	3.5	2
GN 2428-28-U	28	19	10	M 4	25	7	5	3.5	8	4.5	5
GN 2428-35-U	35	25.5	12.5	M 4	32	7	5	3.5	10	5.5	10
GN 2428-43-U	43	32.2	15	M 4	40	7	5	3.5	12	7.5	16
GN 2428-18-X	18	12.6	5.6	M 3	17	7	5	3.5	-	3.5	2
GN 2428-28-X	28	19	10	M 4	25	7	5	3.5	8	4.5	5
GN 2428-35-X	35	25.5	12.5	M 4	32	7	5	3.5	10	5.5	10
GN 2428-43-X	43	32.2	15	M 4	40	7	5	3.5	12	7.5	16

