

Петли для профилей

Технополимер

МАТЕРИАЛ

Технополимер на основе полиамида (ПА), армированный стекловолокном, чёрный или серый цвет RAL 7040 (С33), матовая отделка.

ВРАЩАЮЩИЙСЯ ШТИФТ

Никелированная сталь.

СТАНДАРТНОЕ ИСПОЛНЕНИЕ

Сквозные отверстия для винтов с потайной головкой М6.

ЦЕНТРИРУЮЩИЕ ВСТАВКИ ИЗ ТЕХНОПОЛИМЕРА

(ВХОДИТ В КОМПЛЕКТ ПОСТАВКИ)

Для профилей с размерами пазов от 6 до 12 мм.

ОСОБЕННОСТИ И СФЕРЫ ПРИМЕНЕНИЯ

Этот тип петли может использоваться с алюминиевыми профилями от 30 до 60 мм, а также с комбинацией различных размеров.

УГОЛ ПОВОРОТА (ПРИБЛИЗИТЕЛЬНОЕ ЗНАЧЕНИЕ)

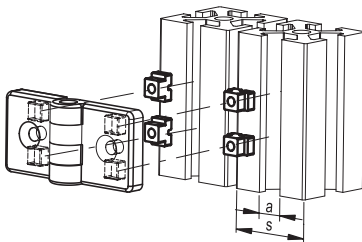
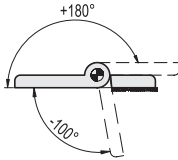
Макс. 280° (-100° и + 180°, где 0° - это условие, при котором соединяемые поверхности находятся на одной плоскости).

Чтобы не ухудшить механические характеристики петли, не превышайте максимальный угол поворота.

Чтобы выбрать подходящий тип и необходимое для вашей области применения количество петель, см. Рекомендации (на стр. 1368).

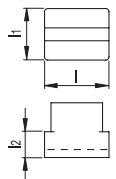


FMM design

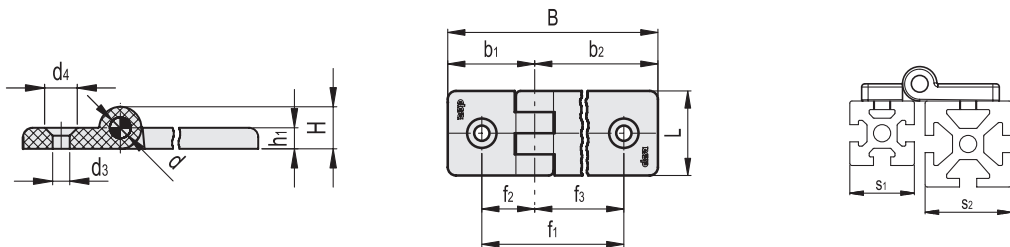


Размер профиля		Положение вставки	Положение вставки
s	a		
30	6		Положение вставки
	8		
40÷45	8		Тёмно-серый
	10		
50÷60	10		Чёрный
	12		

Центрирующие вставки			
Размеры			Цвет
l	l1	l2	
8	6	2	Положение вставки
10	8	4	Тёмно-серый
12	10	5	Чёрный



Измерения сопротивления	ОСЕВОЕ НАПРЯЖЕНИЕ		РАДИАЛЬНОЕ НАПРЯЖЕНИЕ		НАПРЯЖЕНИЕ ПОД УГЛОМ В 90°	
Описание	Максимальная рабочая нагрузка Ea [N]	Нагрузка на разрыв Ra [N]	Максимальная рабочая нагрузка Er [N]	Нагрузка на разрыв Rr [N]	Максимальная рабочая нагрузка E90 [N]	Нагрузка на разрыв R90 [N]
CFG.30/30 SH-6	440	2570	1850	3710	300	1700
CFG.30/40 SH-6	320	2280	1750	3490	590	870
CFG.30/45 SH-6	240	2150	1760	3520	190	780
CFG.30/60 SH-6	280	1510	1600	3190	180	850
CFG.40/40 SH-6	320	2280	1750	3490	220	870
CFG.40/45 SH-6	240	2150	1750	3490	390	780
CFG.40/60 SH-6	280	1510	1600	3190	180	850
CFG.45/45 SH-6	240	2150	1760	3520	190	780
CFG.45/60 SH-6	240	1510	1600	3190	180	780
CFG.60/60 SH-6	280	1510	1600	3190	180	850



CFG.

Код	Описание	s1	s2	L	B	f1 ±0.25	f2	f3	H	h1	b1	b2	d	d3	d4	C# [Nm]		
423911	CFG.30/30 SH-6	30	30	36	54	35	17.5	17.5	16	8	27	27	8	6.5	12.5	5	32	
423912	CFG.30/40 SH-6	30	40	36	64	40	17.5	22.5	16	8	27	37	8	6.5	12.5	5	34	
423913	CFG.30/45 SH-6	30	45	36	69	42.5	17.5	25	16	8	27	42	8	6.5	12.5	5	35	
423914	CFG.30/60 SH-6	30	60	36	84	50	17.5	32.5	16	8	27	57	8	6.5	12.5	5	38	
423921	CFG.40/40 SH-6	40	40	36	74	45	22.5	22.5	16	8	37	37	8	6.5	12.5	5	36	
423922	CFG.40/45 SH-6	40	45	36	79	47.5	22.5	25	16	8	37	42	8	6.5	12.5	5	37	
423923	CFG.40/60 SH-6	40	60	36	94	55	22.5	32.5	16	8	37	57	8	6.5	12.5	5	40	
423931	CFG.45/45 SH-6	45	45	36	84	50	25	25	16	8	42	42	8	6.5	12.5	5	38	
423932	CFG.45/60 SH-6	45	60	36	99	57.5	25	32.5	16	8	42	57	8	6.5	12.5	5	41	
423941	CFG.60/60 SH-6	60	60	36	114	65	32.5	32.5	16	8	57	57	8	6.5	12.5	5	45	

CFG-C33

Код	Описание	s1	s2	L	B	f1 ±0.25	f2	f3	H	h1	b1	b2	d	d3	d4	C# [Nm]		
423911-C33	CFG.30/30 SH-6-C33	30	30	36	54	35	17.5	17.5	16	8	27	27	8	6.5	12.5	5	32	
423912-C33	CFG.30/40 SH-6-C33	30	40	36	64	40	17.5	22.5	16	8	27	37	8	6.5	12.5	5	34	
423913-C33	CFG.30/45 SH-6-C33	30	45	36	69	42.5	17.5	25	16	8	27	42	8	6.5	12.5	5	35	
423914-C33	CFG.30/60 SH-6-C33	30	60	36	84	50	17.5	32.5	16	8	27	57	8	6.5	12.5	5	38	
423921-C33	CFG.40/40 SH-6-C33	40	40	36	74	45	22.5	22.5	16	8	37	37	8	6.5	12.5	5	36	
423922-C33	CFG.40/45 SH-6-C33	40	45	36	79	47.5	22.5	25	16	8	37	42	8	6.5	12.5	5	37	
423923-C33	CFG.40/60 SH-6-C33	40	60	36	94	55	22.5	32.5	16	8	37	57	8	6.5	12.5	5	40	
423931-C33	CFG.45/45 SH-6-C33	45	45	36	94	50	25	25	16	8	42	42	8	6.5	12.5	5	38	
423932-C33	CFG.45/60 SH-6-C33	45	60	36	99	57.5	25	32.5	16	8	42	57	8	6.5	12.5	5	41	
423941-C33	CFG.60/60 SH-6-C33	60	60	36	114	65	32.5	32.5	16	8	57	57	8	6.5	12.5	5	45	

Рекомендуемый момент затяжки сборочных винтов.

