

## Петли

Фрикционные с регулируемым усилием/литьё из цинка под давлением

### ХАРАКТЕРИСТИКИ

#### Тип

Тип **A**: отверстия 2x2 для винтов с потайной головкой

Литьё из цинка под давлением **ZD**

С пластиковым покрытием

Чёрный цвет RAL 9005, текстурная отделка **SW**

Серебряный цвет RAL 9006, текстурная отделка **SR**

Конус трения

Пластик (полиацеталь POM)

Термостойкость до 80 °C

Установочный винт/шестигранная гайка

Оцинкованная сталь, воронёная пассивированная

### ИНФОРМАЦИЯ

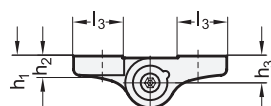
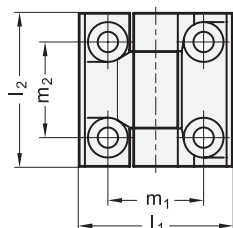
Установочный винт в петлях GN 437 позволяет изменить подвижность петли. Это также создаёт постоянный тормозной момент по всему диапазону поворота. Поворот дверей и створок замедляется, также предотвращается самопроизвольное перемещение.

Момент трения достигается за счет сцепления двух тонких конусов трения. Большая поверхность трения и износостойкий пластик конусов трения обеспечивают длительный срок службы с практически неизменной прочностью.

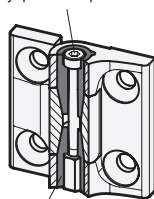
Благодаря особой конструкции и предварительному напряжению конусов трения петля не подвержена радиальному и осевому люфту.

### ТЕХНИЧЕСКАЯ ИНФОРМАЦИЯ

- Информация по номинальной нагрузке на петли (см. стр. A40)
- Характеристики пластика (см. стр. A2)
- Список типов петель (см. стр. 1362)

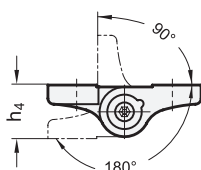


Установочный винт с внутренним гранием A/F

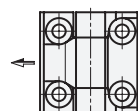


Фрикционный конус

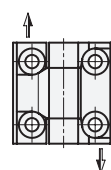
Диапазон поворота



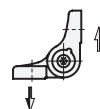
### Номинальная нагрузка



Номинальная радиальная нагрузка в Н  
40-40: 2500  
50-50: 3200  
60-60: 4500



Номинальная осевая нагрузка в Н  
40-40: 1200  
50-50: 1600  
60-60: 2000



Номинальная нагрузка при 90° в Н  
40-40: 1500  
50-50: 2000  
60-60: 2400

### GN 437

Описание	l1	l2	d	h1	h2	h3	h4	l3	m1	m2	A/F	Макс. рекомендованное усилие затяжки установочного винта в Н м	Момент трения, Н м	
GN 437-ZD-40-40-A-SR	40	40	5.3	13.5	5	7	14	13	25	25	2.5	0.5	2	53
GN 437-ZD-40-40-A-SW	40	40	5.3	13.5	5	7	14	13	25	25	2.5	0.5	2	50
GN 437-ZD-50-50-A-SR	50	50	6.5	15.5	6	8	16	16.5	30	30	3	0.75	4	91
GN 437-ZD-50-50-A-SW	50	50	6.5	15.5	6	8	16	16.5	30	30	3	0.75	4	90
GN 437-ZD-60-60-A-SR	60	60	8.3	18.5	7.5	9.5	19	20	36	36	4	1.5	6.5	161
GN 437-ZD-60-60-A-SW	60	60	8.3	18.5	7.5	9.5	19	20	36	36	4	1.5	6.5	161