

Петли с фиксацией положения

Заглушки винтов крепления, технополимер

МАТЕРИАЛ

Технополимер на основе полиацетала (ПОМ), чёрный цвет, матовая поверхность.

ВРАЩАЮЩИЙСЯ ШТИФТ

Технополимер на основе ацетала (POM), чёрный цвет.

ДЕКОРАТИВНЫЕ ЗАГЛУШКИ ВИНТОВ

Технополимер на основе полиэстера (PBT), чёрный цвет, матовая отделка, встраиваемая сборка.

СТАНДАРТНЫЕ ИСПОЛНЕНИЯ

- **CFP-SH:** сквозные отверстия для винтов с потайной головкой.
- **CFP-CH:** сквозные отверстия для винтов с цилиндрической головкой.
- **CFP-EH:** сквозные отверстия для винтов с шестигранной головкой.

УГОЛ ПОВОРОТА (ПРИБЛИЗИТЕЛЬНОЕ ЗНАЧЕНИЕ)

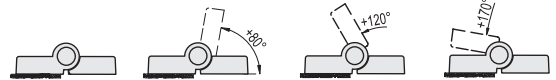
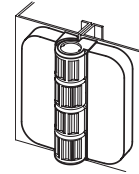
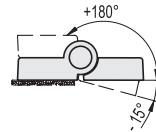
- Макс. 195° (-15° и +180°, где 0° - это условие, при котором соединяемые поверхности находятся на одной плоскости).
- Чтобы не ухудшить механические характеристики петли, не превышайте максимальный угол поворота.
- Эта петля может использоваться вместе с типом петли CFQ. той же конструкции, без положения фиксации.
- Фиксатор (патент ELESA) обеспечивает четыре разных положения фиксации двери (0°, +80°, +120°, +170°).
- Чтобы выбрать подходящий тип и необходимое для вашей области применения количество петель, см. Рекомендации (на стр. 1368).

МОМЕНТ СИЛЫ

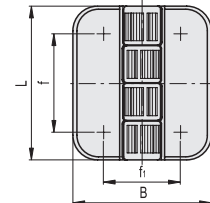
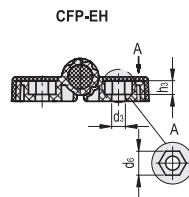
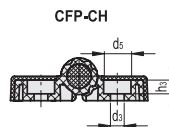
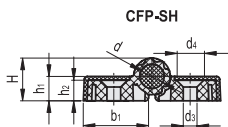
Все положения фиксации обеспечивают устойчивый крутящий момент приблизительно в 1.1 Нм (это крутящий момент, который должен быть применен для освобождения фиксатора петли). Петля была протестирована более чем на 10.000 циклов открывания-закрывания, и значение крутящего момента оставалось неизменным.



F.M design



ОСЕВОЕ НАПРЯЖЕНИЕ		РАДИАЛЬНОЕ НАПРЯЖЕНИЕ		НАПРЯЖЕНИЕ ПОД УГЛОМ В 80° и 90°		НАПРЯЖЕНИЕ ПОД УГЛОМ В 120°		НАПРЯЖЕНИЕ ПОД УГЛОМ В 170°		Момент силы
Максимальная рабочая нагрузка	Разрушающая нагрузка	Максимальная рабочая нагрузка	Разрушающая нагрузка	Максимальная рабочая нагрузка	Разрушающая нагрузка	Максимальная рабочая нагрузка	Разрушающая нагрузка	Максимальная рабочая нагрузка	Разрушающая нагрузка	[Нм]
Ea [N]	Ra [N]	Er [N]	Rr [N]	E80 e E90 [N]	R80 e R90 [N]	E120 [N]	R120 [N]	E170 [N]	R170 [N]	1.1
300	1220	350	1970	345	620	285	855	400	1410	



Код	Описание	L	B	f	f1	H	h1	h2	h3	b1	d	d3	d4	d5	d6	C# [Nm]	⚖️
426311-C9	CFP.50 SH-4-C9	50	45	32	25	14	8	7	-	21.5	8	4.5	8.5	-	-	1.5	17
426312-C9	CFP.50 CH-4-C9	50	45	32	25	14	8	7	4.5	21.5	8	4.5	-	8.5	-	1.5	17
426313-C9	CFP.50 EH-4-C9	50	45	32	25	14	8	7	4.5	21.5	8	4.5	-	-	7	1.5	17

Рекомендуемый момент затяжки сборочных винтов.