

Распорные втулки из нержавеющей стали

для стопорных штифтов

ХАРАКТЕРИСТИКИ

Нержавеющая сталь AISI 303

ИНФОРМАЦИЯ

Распорные втулки GN 609.5 компенсируют длину резьбы корпуса на стопорных штифтах, обеспечивая монтаж на стенах различной толщины.

ТЕХНИЧЕСКАЯ ИНФОРМАЦИЯ

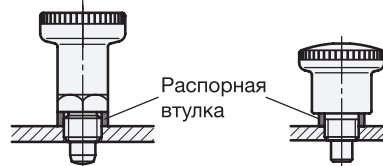
- Основные допуски по стандартам ISO (см. стр. A21)
- Характеристики нержавеющей стали (см. стр. A26)



Примеры использования

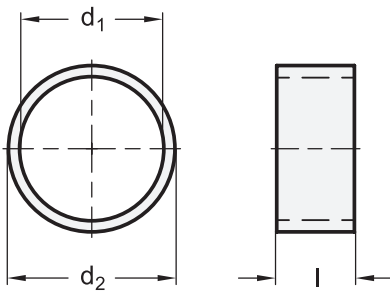
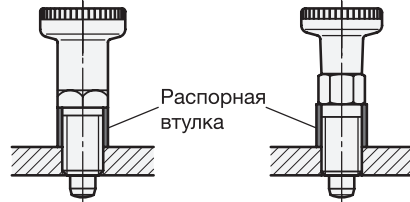
Стопорные фиксаторы
GN 607 / GN 607.1

Стопорный фиксатор
GN 822



Стопорные фиксаторы
GN 617 / GN 617.1
GN 817 / GN 817.2

Стопорный фиксатор
GN 717



GN 609.5

STAINLESS STEEL

Описание	d1 H12	d2 -0.1	l ±0.1	Для резьбы Ø	Для фиксаторов	
GN 609.5-6-7-2	6	7	2	M6	GN 717	1
GN 609.5-6-7-4	6	7	4	M6	GN 717	1
GN 609.5-6-7-6	6	7	6	M6	GN 717	1
GN 609.5-6-7-8	6	7	8	M6	GN 717	1
GN 609.5-8-10-2	8	10	2	M8	GN 717 / GN 817 / GN 817.2 / GN 822	1
GN 609.5-8-10-4	8	10	4	M8	GN 717 / GN 817 / GN 817.2 / GN 822	1
GN 609.5-8-10-6	8	10	6	M8	GN 717 / GN 817 / GN 817.2 / GN 822	1
GN 609.5-8-10-8	8	10	8	M8	GN 717 / GN 817 / GN 817.2 / GN 822	2
GN 609.5-8-10-10	8	10	10	M8	GN 717 / GN 817 / GN 817.2 / GN 822	3
GN 609.5-10-12-2	10	12	2	M10	GN 617 .1 .2 / GN 717 / GN 817 .2 / GN 822 .1 .6 .7	1
GN 609.5-10-12-4	10	12	4	M10	GN 617 .1 .2 / GN 717 / PMT.200 / GN 816 .1 / GN 817 .2 .4 .8 / GN 514 / GN 612.8 / GN 822 .1 .6 .7	2
GN 609.5-10-12-6	10	12	6	M10	GN 617 .1 .2 / GN 717 / GN 817 .2 / GN 822 .1 .6 .7	2
GN 609.5-10-12-8	10	12	8	M10	GN 617 .1 .2 / GN 717 / GN 817 .2 / GN 822 .1 .6 .7	2
GN 609.5-10-12-10	10	12	10	M10	GN 617 .1 .2 / GN 717 / GN 817 .2 / GN 822 .1 .6 .7	3
GN 609.5-10-12-12	10	12	12	M10	GN 617 .1 .2 / GN 717 / GN 817 .2 / GN 822 .1 .6 .7	3
GN 609.5-12-14-2	12	14	2	M12	GN 617 .1 .2 / GN 717 / PMT.200 / GN 816 .1 / GN 817 .2 .4 .8 / GN 514 / GN 612.8 / GN 822 .1 .6 .7	1
GN 609.5-12-14-4	12	14	4	M12	GN 617 .1 .2 / GN 717 / PMT.200 / GN 816 .1 / GN 817 .2 .4 .8 / GN 514 / GN 612.8 / GN 822 .1 .6 .7	1
GN 609.5-12-14-6	12	14	6	M12	GN 617 .1 .2 / GN 717 / PMT.200 / GN 816 .1 / GN 817 .2 .4 .8 / GN 514 / GN 612.8 / GN 822 .1 .6 .7	2
GN 609.5-12-14-8	12	14	8	M12	GN 617 .1 .2 / GN 717 / PMT.200 / GN 816 .1 / GN 817 .2 .4 .8 / GN 514 / GN 612.8 / GN 822 .1 .6 .7	2
GN 609.5-12-14-10	12	14	10	M12	GN 617 .1 .2 / GN 717 / PMT.200 / GN 816 .1 / GN 817 .2 .4 .8 / GN 514 / GN 612.8 / GN 822 .1 .6 .7	2
GN 609.5-12-14-12	12	14	12	M12	GN 617 .1 .2 / GN 717 / PMT.200 / GN 816 .1 / GN 817 .2 .4 .8 / GN 514 / GN 612.8 / GN 822 .1 .6 .7	4
GN 609.5-12-14-14	12	14	14	M12	GN 617 .1 .2 / GN 717 / PMT.200 / GN 816 .1 / GN 817 .2 .4 .8 / GN 514 / GN 612.8 / GN 822 .1 .6 .7	4
GN 609.5-12-17-2	12	17	2	M12	GN 414 .1 / GN 607 .1	2
GN 609.5-12-17-4	12	17	4	M12	GN 414 .1 / GN 607 .1	3
GN 609.5-12-17-5	12	17	5	M12	GN 414 .1 / GN 607 .1	4
GN 609.5-12-17-6	12	17	6	M12	GN 414 .1 / GN 607 .1	6
GN 609.5-12-17-8	12	17	8	M12	GN 414 .1 / GN 607 .1	7
GN 609.5-12-17-10	12	17	10	M12	GN 414 .1 / GN 607 .1	8
GN 609.5-12-17-12	12	17	12	M12	GN 414 .1 / GN 607 .1	10
GN 609.5-16-17-2	16	17	2	M16	GN 514 / GN 717 / GN 816 .1 / GN 817 .2 .4 .8 / GN 822 .1 .6 .7 .8	1
GN 609.5-16-17-4	16	17	4	M16	GN 514 / GN 717 / GN 816 .1 / GN 817 .2 .4 .8 / GN 822 .1 .6 .7 .8	1
GN 609.5-16-17-6	16	17	6	M16	GN 514 / GN 717 / GN 816 .1 / GN 817 .2 .4 .8 / GN 822 .1 .6 .7 .8	1
GN 609.5-16-17-8	16	17	8	M16	GN 514 / GN 717 / GN 816 .1 / GN 817 .2 .4 .8 / GN 822 .1 .6 .7 .8	1
GN 609.5-16-17-10	16	17	10	M16	GN 514 / GN 717 / GN 816 .1 / GN 817 .2 .4 .8 / GN 822 .1 .6 .7 .8	2
GN 609.5-16-17-12	16	17	12	M16	GN 514 / GN 717 / GN 816 .1 / GN 817 .2 .4 .8 / GN 822 .1 .6 .7 .8	2
GN 609.5-16-19-2	16	19	2	M16	GN 414 .1 / GN 607 .1 / GN 612.8 / PMT.200 / GN 617 .1 .2 / GN 7336.8 / GN 816.1 / GN 822 .1 .6 .7	1
GN 609.5-16-19-4	16	19	4	M16	GN 414 .1 / GN 607 .1 / GN 612.8 / PMT.200 / GN 617 .1 .2 / GN 7336.8 / GN 816.1 / GN 822 .1 .6 .7	2
GN 609.5-16-19-6	16	19	6	M16	GN 414 .1 / GN 607 .1 / GN 612.8 / PMT.200 / GN 617 .1 .2 / GN 7336.8 / GN 816.1 / GN 822 .1 .6 .7	4
GN 609.5-16-19-8	16	19	8	M16	GN 414 .1 / GN 607 .1 / GN 612.8 / PMT.200 / GN 617 .1 .2 / GN 7336.8 / GN 816.1 / GN 822 .1 .6 .7	5
GN 609.5-16-19-10	16	19	10	M16	GN 414 .1 / GN 607 .1 / GN 612.8 / PMT.200 / GN 617 .1 .2 / GN 7336.8 / GN 816.1 / GN 822 .1 .6 .7	6
GN 609.5-16-19-12	16	19	12	M16	GN 414 .1 / GN 607 .1 / GN 612.8 / PMT.200 / GN 617 .1 .2 / GN 7336.8 / GN 816.1 / GN 822 .1 .6 .7	7
GN 609.5-20-22-6	20	22	6	M20	GN 612.8 / GN 617 .1 .2 / GN 817 .2 .4 .8	3
GN 609.5-20-22-8	20	22	8	M20	GN 612.8 / GN 617 .1 .2 / GN 817 .2 .4 .8	4
GN 609.5-20-22-10	20	22	10	M20	GN 612.8 / GN 617 .1 .2 / GN 817 .2 .4 .8	10
GN 609.5-20-22-12	20	22	12	M20	GN 612.8 / GN 617 .1 .2 / GN 817 .2 .4 .8	6
GN 609.5-20-22-14	20	22	14	M20	GN 612.8 / GN 617 .1 .2 / GN 817 .2 .4 .8	7
GN 609.5-20-22-16	20	22	16	M20	GN 612.8 / GN 617 .1 .2 / GN 817 .2 .4 .8	9
GN 609.5-20-22-18	20	22	18	M20	GN 612.8 / GN 617 .1 .2 / GN 817 .2 .4 .8	9

