

## Установочные втулки с наклонным конусом для стопорных штифтов

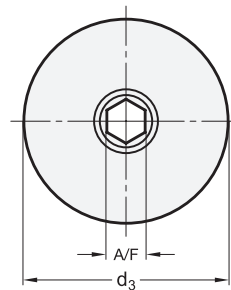
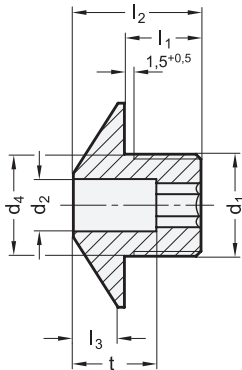
### ХАРАКТЕРИСТИКИ

Сталь

- закалённая
- чернение

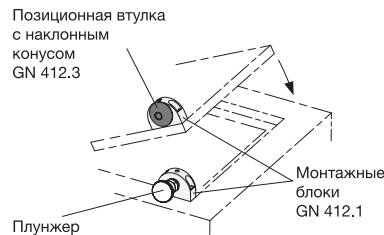
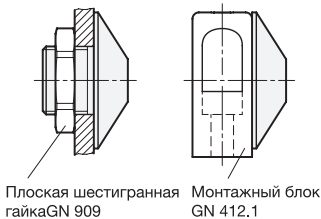
### ИНФОРМАЦИЯ

Установочные втулки с наклонным конусом GN 412.3 используются в болтовых соединениях стопорных штифтов. Резьба соответствует установочным втулкам GN 412.1 (см. стр. 814) и GN 612.1 (см. стр. 815).



Варианты сборки

Вариант применения



### GN 412.3

| Описание               | d1         | d2 +0.1 | d3 | d4 -0.05 | l1 | l2 | l3 | A/F | t  | ⚖  |
|------------------------|------------|---------|----|----------|----|----|----|-----|----|----|
| GN 412.3-M12x1,5-B5,2  | M 12 x 1.5 | B 5.2   | 24 | 12       | 10 | 16 | 5  | 4   | 11 | 16 |
| GN 412.3-M12x1,5-B6,2  | M 12 x 1.5 | B 6.2   | 24 | 12       | 10 | 16 | 5  | 4   | 11 | 16 |
| GN 412.3-M16x1,5-B8,2  | M 16 x 1.5 | B 8.2   | 32 | 16       | 12 | 20 | 7  | 6   | 13 | 36 |
| GN 412.3-M16x1,5-B10,2 | M 16 x 1.5 | B 10.2  | 32 | 16       | 12 | 20 | 7  | 6   | 13 | 35 |